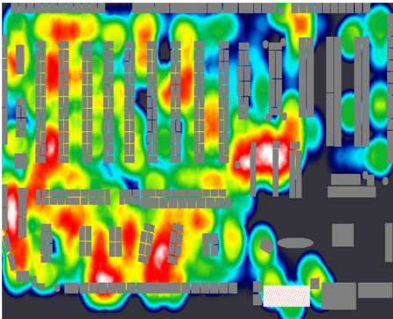




Shoppermetrics

Keine Kaufentscheidung ohne Emotion!

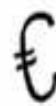
Unsere Emotionsmessung erlaubt es uns einen Einblick in die unbewussten, emotionalen Anteile einer Kaufentscheidung zu erhalten. So können wir die Kaufentscheidung noch genauer erklären und noch besser verstehen.



Als Ergebnis erhalten Sie eine grafische Veranschaulichung der Anspannungsverläufe und der emotionalen Aktivierung. Diese ergänzt die harten Beobachtungs- und Befragungs-Fakten der expliziten Verhaltensmessung. Anspannungs- und Entspannungszonen werden durch Heatmaps identifiziert und grafisch dargestellt.

Turn Shopper into Buyer!

- + Wissenschaftlich entwickelte und erprobte Software/Messinstrumente
- + An Tausenden Shoppers in acht Ländern inkl. der Schweiz validiert
- + Erfassung des Verhaltens am POS durch Beobachtung, Befragung und Emotionsmessung
- + Klare Inputs zur Optimierung der Shopper-Experience, sowie der Flächen- und Regalgestaltung
- + Nachweislicher Effekt auf den ROI durch Steigerung der Käuferreichweite



$$\text{Käuferreichweite} = \text{Frequenz} \times \text{Sichtquote} \times \text{Kaufquote}$$

